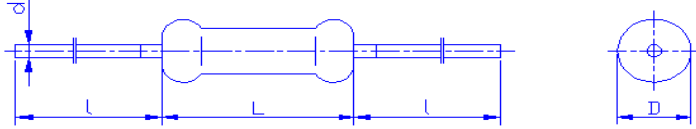
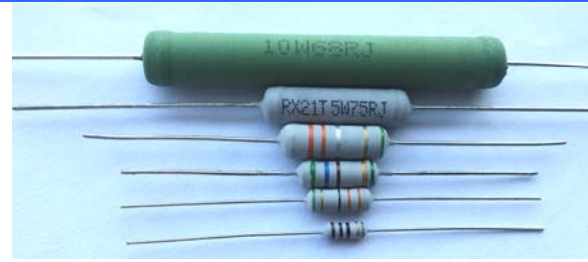




### 特点 (Characteristics)

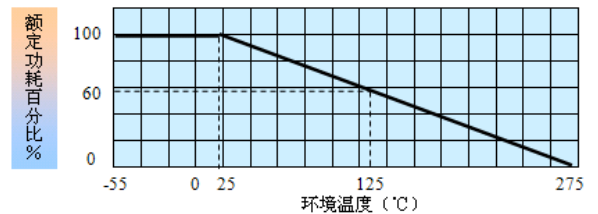
- ▲ 比功率大 抗冲击能力强
- ▲ 阻值范围宽, 可做超低阻值
- ▲ 耐久性好, 稳定可靠
- ▲ 安全阻燃, 绝缘性能高

### 外形尺寸 (Dimensions)



型号功率 Type Rated power		阻体尺寸 Resistor dimension Max.		引出线尺寸 Terminal dimension	
正常体积	小形化	D <sub>max</sub>	L <sub>max</sub>	d±0.05	l±1.5
RX21-1/4W	RX22-1/2WS	2.8	6.5	0.45	27
RX21-1/2W	RX22-1WS	4	9.5	0.50	24
RX21-1W	RX22-2WS	5	13	0.65	24
RX21-2W	RX22-3WS	5.5	17	0.65	26
RX21-3W	RX22-5WS	7.5	19	0.70	26
RX21-5W	RX22-6WS	8.5	26	0.75	26
RX21-6W	RX22-7WS	8.5	34	0.75	26
RX21-10W	RX22-12WS	8.5	54	0.78	26

### 降功耗曲线 (Derating curve)



### 引出端方式 (Terminal style)

- 5W 以下产品可 T52、T60 编带、散装直引线、散装成型 (立式、卧式) 等
- 5W 以上直引线散装;
- 1/2W、1W 可立式成型编带
- 其它方式可协议生产。

### 主要技术指标 (Main specification)

额定功率 Rated power		阻值范围 Resistance range (Ω)	阻值偏差 Tolerance ±(%)	温度系数 T.C.R ±(PPM/°C)	最大使用电压 Max. working voltage(V)	元件极限电压 Limit voltage (V)	备注 (remark)
正常体积	小形化						
1/4W	1/2WS	0.1~120	5 10	250 350	150	300	1、可协议生产无感型; 2、可协议生产±1%、±2%精度; 3、可协议生产各种特殊尺寸; 4、可协议生产各种颜色漆层。
1/2W	1WS	0.1~150			150	400	
1W	2WS	0.1~220			150	400	
2W	3WS	0.05~430			250	400	
3W	5WS	0.05~750			350	600	
5W	6WS	0.1~3.3K			350	600	
6W	7WS	0.1~5.6K			500	600	
10W	12WS	0.1~15K			750	800	

### 主要检验项目 (Main inspection item)

检验项目 (Inspection item)	试验方法 (Test method)	性能要求 (Function requirement)
可焊性	槽焊法: 245±5°C 2±0.5 秒	上锡面积 90% 以上覆盖
引出端强度	拉力 10N	ΔR ≤ ± (1%R + 0.05 Ω)
过载	施加 10 倍额定功率, 5 秒	ΔR ≤ ± (2%R + 0.05 Ω)
耐焊接热	350±10°C, 3.5±0.5 秒	ΔR ≤ ± (1%R + 0.05 Ω)
振动	10~500Hz、振幅 0.75mm 或加速度 98m / S <sup>2</sup> (取小者)、持续 6 小时	ΔR ≤ ± (1%R + 0.05 Ω)
负荷寿命	1.5h 通电, 0.5h 断电, 施加额定电压, 1000h	ΔR ≤ ± (5%R + 0.1 Ω)
稳态湿热	在温度 40±2°C, 相对湿度 93 <sub>-3</sub> <sup>+2</sup> % 环境下, 经 21 天试验	ΔR ≤ ± (5%R + 0.1 Ω)

### 订货示例 (Sample order)

RX21-2W	1Ω	J	5000PCS
型号、额定功率 Type Rated power	标称阻值 Nominal resistance	允许偏差 (J.K.F) Resistance tolerance	订货数量 Order quantity