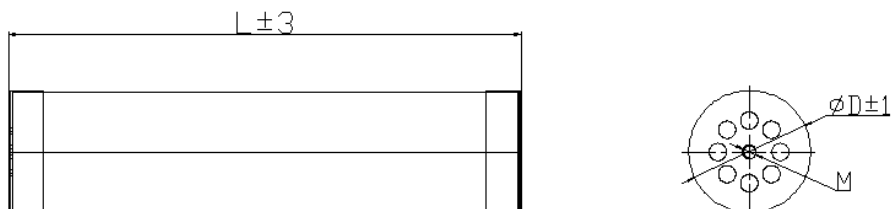


特点 (Characteristics)

- ▲ 过负荷能力强;
- ▲ 热稳定性好、使用寿命长;
- ▲ 适用于电梯, 起重机, 电动叉车制动, 电源负载等。

外形图及尺寸 (Dimensions)

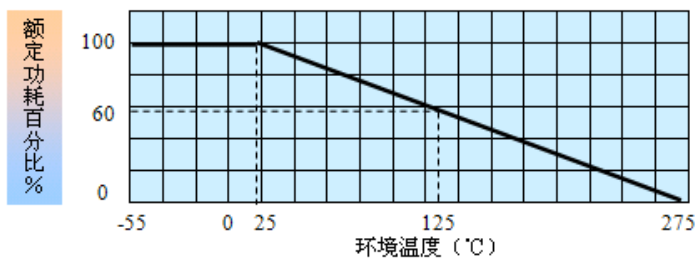


额定功率 Rated power (w)	无感阻值 Resistance range (Ω)	有感阻值 Resistance range (Ω)	外形尺寸 Dimension (mm)		
			L	D	M
50	10~1K	10~2.7K	95	30	6/8
100	10~1.2K	10~3.9K	172	30	6/8
150	10~1.2K	10~3.9K	220	30	6/8
200	5~4.7K	5~15K	271	30	6/8
300	5~5.1K	5~25K	285	43	6/8
500	5~8.6K	10~30K	318	53	8/10
1000	5~10K	10~36K	424	63	8/10
1500	5~12K	10~36K	434	73	8/10
2000	5~15K	10~38K	515	73	8/10
2500	5~18K	10~42K	545	73	8/10
3000	5~20K	10~56K	435	83	8/10



备注: 1、具体尺寸可依客户需求生产。

降功耗曲线 (Derating curve)



主要检验项目 (Main inspection item)

检验项目 (Inspection item)	试验方法 (Test method)	性能要求 (Function requirement)
引出端强度 (Terminal tensile strength)	20N 拉力、持续 10s	$\Delta R \leq \pm (2\%R + 0.05 \Omega)$
过载 (Over load)	10 倍额定功率、5s	$\Delta R \leq \pm (2\%R + 0.05 \Omega)$
温度系数 (Temperature coefficient)	温差 100°C 时阻值变化率	$\leq \pm 350 \times 10^{-6}/^\circ\text{C}$
温度循环 (Temperature cycling)	在 -55°C 时放置 30 分钟, 然后在 +25°C 时放置 10~15 分钟, 然后再在 +275°C 时放置 30 分钟, 共循环 5 次	$\Delta R \leq \pm (1\%R + 0.05 \Omega)$
室温耐久性 (Endurance)	施加额定功率, 90 分钟通电、30 分钟断电, 持续 96 小时	$\Delta R \leq \pm (5\%R + 0.1 \Omega)$

备注: 特殊要求可协议生产。

订货示例 (Sample order)

RXQN-2000W

型号、额定功率
Type Rated power

20Ω

标称阻值
Nominal resistance

J

允许偏差 (J.K.F)
Resistance tolerance

1000PCS

订货数量
Order quantity